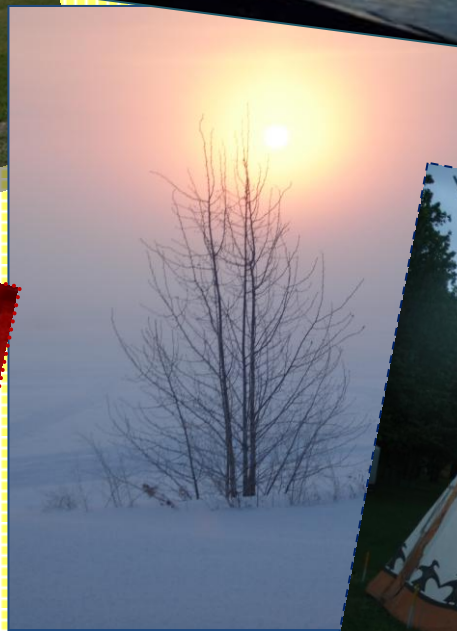
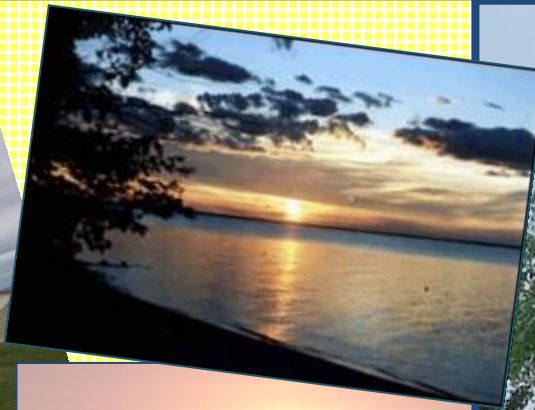


MASHTEULATSH... AU GRÉ DE NOS CINQ SAISONS



Kuei !

Informations touristiques

Nikuishkashtakan – Carrefour d'Accueil Innu – Mashteuiatsh – Lac-Saint-Jean

1516, rue Ouiatchouan
Mashteuiatsh (Québec) G0W 2H0

Téléphone : 418 275-7200
Sans frais : 1 888 222-7922
Télécopie : 418 275-6048
Courriel : info@kuei.ca
Site Internet : www.kuei.ca

Responsable : Mme Nathalie Courtois
Contact commercialisation : Mme Céline Taillon
celine.taillon@sdei.ca

- Bureau d'accueil touristique;
- Bureau de projet en tourisme;
- Porte d'entrée du Site de transmission culturelle;
- Départ de tours guidés et du circuit patrimonial;
- Station vélo;
- Descente de bateau;
- Stationnement.



Circuit patrimonial, visite de l'église et interprétation des saisons

Pour toute information concernant les entreprises touristiques :

WWW.KUEI.CA

Musée amérindien de Mashteuiatsh

1787, rue Amishk
Mashteuiatsh (Québec) G0W 2H0

Téléphone : 418 275-4842
Sans frais : 1 888 875-4842
Télécopie : 418 275-7494
Courriel : museeilnu@cgocable.ca
Site Internet : www.museeilnu.ca
Directeur : M. Gilbert Dominique

Contact commercialisation : Denise Robertson

- Accueil clientèle touristique;
- Groupe scolaire, groupe corporatif;
- Capacité jusqu'à 300 personnes, en alternance avec atelier et exposition extérieur;
- Possibilité de repas à saveur autochtone avec traiteur sur réservation;
- Tour guidé bilingue.



POUR TOUTE INFORMATION :

WWW.MUSEEILNU.CA

Nouveautés 2011-2012

FUTUR SITE DE TRANSMISSION CULTURELLE OUVERTURE ÉTÉ 2012

Situé en plein cœur de la communauté
autochtone de Mashteuiatsh

Le « Site de transmission culturelle ilnu » prévoit quatre zones thématiques : l'accueil, l'animation traditionnelle et d'interprétation, la rencontre et le spectacle, la détente et la restauration. Ces zones thématiques favoriseront l'exploitation de plusieurs sujets comme les arts et les traditions, la fabrication d'objets, le boucanage de peaux ainsi que l'interprétation de la pêche et du canotage. Le concept d'animation relatera le retour du territoire des familles en reconstituant la période de 1910 à 1930. Cette époque est avantageusement documentée ce qui permettra d'offrir un produit authentique à la clientèle.

CONCEPT - VOLET TOURISTIQUE

- Mise en valeur de la culture des Pekuakamiulnuatsh
- Reconstitution de la période en 1910-1930; le retour du territoire des familles
- Animation structurée et dynamique
- Exposition vivante (personnes vivant sur le site)

www.kuei.ca



Grand Rassemblement des Premières Nations

Événement annuel de rassemblement des
Premières Nations où vous pourrez découvrir
la culture sous toutes ses facettes. Grand Pow-wow,
danse et chant au teuehikan, artisans, compétitions
sportives traditionnelles et makusham.

(Dégustation de mets traditionnels)

15-16-17 juillet 2011



Pourvoirie du réservoir Pipmuacan

1610, rue Matishu
Mashteuiatsh (Québec) G0W 2H0

Téléphone : 418 515-9962

Courriel : info@reservoirpipmuacan.com

Site Internet : www.reservoirpipmuacan.com

Contact : M. Sébastien Kurtness

Localisation de la pourvoirie :

Latitude : 49 : 30 : 51

Longitude : 70 : 45 : 33

Situé à 2.5 heures au nord de Chicoutimi sur la route de St-David-de-Falardeau

- Capacité de 27 personnes;
- Pêche au gros brochet;
- Chasse à l'ours;
- Service de navette de Chicoutimi;
- Relais motoneige;
- Plan américain incluant dégustation de mets traditionnels Ilnu.



*En groupe, entre amis, en famille ou en couple, à Mashteuiatsh... c'est une expérience à vivre!
Demandez nos possibilités de forfaits à la journée ou en séjour de 2, 3 ou 4 jours et plus. Profitez-en pour faire le circuit
patrimonial en parcourant les rues de la communauté.*

Tour guidé de la communauté, visite de l'église, du Musée avec une tournée des boutiques avant de dormir dans une auberge douillette, voilà ce que vous retrouverez... et plus. Ne manquez pas le Grand Rassemblement des Premières Nations.

Auberge Maison Robertson

1645, rue Ouiatchouan
Mashteuiatsh (Québec) G0W 2H0

Téléphone / Télécopie : 418 275-8375

Courriel : info@aubergemaisonrobertson.ca

Site Internet : www.aubergemaisonrobertson.ca

Contact : M. Claude Robertson et Mme Cathy Robertson

- 5 chambres;
- Vue sur le lac;
- Stationnement et remisage pour vélo;
- Petit déjeuner inclus;
- Face à la Véloroute;
- Ouvert aux motoneigistes.



Auberge Shakahikan

1380, rue Ouiatchouan
Mashteuiatsh (Québec) G0W 2H0

Téléphone : 418 275-3528

Télécopieur : 418 275-3929

Courriel : auberge_shakahikan@hotmail.com

Site Internet : www.giteetaubergedupassant.com/shakahikan

Contact : M. Len Moar et Mme Jocelyne Paul

- Accès direct au lac;
- 4 chambres;
- Piscine extérieure.



Aventure Plume Blanche

1164, rue Ouiatchouan
Mashteuiatsh (Québec) G0W 2H0

Téléphone : 418 275-6857

Courriel : claude.boivin@cgocable.ca

Site Internet : www.aventureplumeblanche.com

Contact : M. Claude Boivin

- 7 types d'habitations traditionnelles;
- Individuel ou groupe (scolaire, corporatif, incentive);
- Capacité de 75 personnes;
- Salle de réunion;
- À l'année sur réservation.



Boutique d'arts amérindiens

1849, rue Nishk
Mashteuiatsh (Québec) G0W 2H0

Téléphone : 418 275-8158 ou 418 275-9155

Courriel : contact@boutiquedartsamerindiens.com

Site Internet : www.boutiquedartsamerindiens.com

Contact : Mme Marie-Ève Courtois et M. François Duciaume

- Centre de vitrail;
- Cours et visite d'atelier;
- Produits authentiques;
- Groupe scolaire, sociaux.



René Robertson Fourrures

1619, rue Ouiatchouan
Mashteuiatsh (Québec) G0W 2H0

Téléphone : 418 275-0795

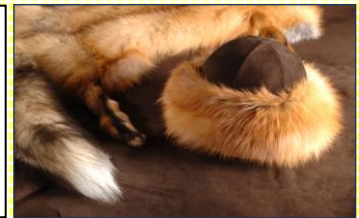
Télécopie : 418 275-7463

Courriel : renerobertson@bellnet.ca

Site Internet : www.fourruresrobertson.com

Contact : Mme Lucie Marcoux

- Visite d'atelier;
- Dégustation produits du terroir;
- Produits sur mesure.



Boutique Teuehikan

1747, rue Ouiatchouan
Mashteuiatsh (Québec) G0W 2H0

Téléphone : 418 275-7012

Télécopie : 418 275-6820

Courriel : teuehikan@hotmail.com

Site Internet : www.mashk.com

Contact : Mme Gaétane Paul

- Souvenirs;
- Œuvres;
- Artisanat local.



Domaine Philippe – Secteur central

200, rue du Boisé
Mashteuiatsh (Québec) G0W 2H0

Téléphone / Télécopie : 418 275-0541

Cellulaire : 418 515-1541

Courriel : dophilip@sympatico.ca

Site Internet : www.domainephilippe.com

Contact : M. Claude Philippe

- 7 chalets en location;
- En bordure du lac Saint-Jean;
- 2 chalets accessibles à l'année;
- Proximité de la Véloroute.



Camping Plage Robertson

2202, rue Ouiatchouan
Mashteuiatsh (Québec) G0W 2H0

Téléphone : 418 275-1375

Télécopie : 418 275-7463

Courriel : campinglagerobertson@bellnet.ca

Site Internet : www.campingquebec.com/plagerobertson

Contact : Mme Sonia Robertson

Camping directement situé sur le bord du lac, là où le levé et le couché du soleil se rencontre.



Domaine Abénakis - Bistro-Vélo

49, rue Ulysse, Domaine Abénakis
Mashteuiatsh (Québec) G0W 2H0

Téléphone : 418 275-1226 (location de chalets)

Téléphone : 418 275-4906 (bistro)

Courriel : louwinn@msn.com

Site Internet : www.kuei.ca

Contact : Mme Louise Gagné

- Location de chalets;
- Bistro situé le long de la Véloroute des bleuets;
- Accès direct au lac Saint-Jean.



Mikahan – Voile Lac Saint-Jean

1359, rue Ouiatchouan, C. P. 39
Mashteuiatsh (Québec) G0W 2H0

Téléphone : 418 815-5138

Courriel : voilelacstjean@videotron.ca

Site Internet : www.voilelacst-jean.com

Contact : Mme Hélène Nepton et M. Marc Gagnon

- 3 voiliers;
- Excursion sur le lac Saint-Jean, avec ou sans capitaine;
- Forfaits disponibles.



Le Tipi

2204, rue Ouiatchouan
Mashteuiatsh (Québec) G0W 2H0
CANADA

Téléphone : 418 275-5593

Télécopie : 418 275-5593

Site Internet : www.kuei.ca

Contact : M. Yvon Simard

- Boutique d'artisanat;
- Centre d'interprétation du mode de vie ancestral.



Niaut!

Liste de prix des promoteurs touristiques de Mashteuiatsh

Prix valides pour 2011

Entreprise	Coordonnées	Dates d'opération	Coût /grossiste
Auberge Maison Robertson	418 275-8375 info@aubergemaisonrobertson.ca	Annuel Sur réservation	85 \$ à 110 \$ / double
Auberge Shakahikan	418 275-3528 auberge_shakahikan@hotmail.com	Annuel Sur réservation	80 \$ à 95 \$ / double
Domaine Philippe	418 275-0541 dophilip@sympatico.ca	Annuel	Appelez directement
Aventure Plume Blanche	418 275-6857 info@aventureplumeblanche.com	Mai à octobre Sur réservation Hors saison/groupe Sur réservation	Appelez directement
Musée amérindien	418 275-4842 museeilnu@cgocable.ca	Annuel	9.00 \$ / adulte 7.65 \$ / étudiants et aînés 6.00 \$ / enfant Toutes les taxes sont incluses
Site de transmission culturelle ilnu	418 275-7200	Annuel	Prix à venir
Le Tipi	418 275-5593	Saisonnier	3.00 \$/personne
Pourvoirie du réservoir Pipmuacan	418 515-9962 info@reservoirpipmuacan.com	Annuel	Forfaits sur demande Contactez directement
Carrefour d'Accueil Ilnu (Interprétation des 5 saisons)	418 275-7200 info@kuei.ca	Annuel	1.50 \$ / personne
Visite guidée de la communauté			5.00 \$ / adulte 2.00 \$ / étudiant
Circuit patrimonial	418 275-7200 info@kuei.ca	15 mai au 31 octobre	5.00 \$ / carnet
Visite de l'église	418 275-7200 info@kuei.ca	Annuel	3.00 \$ / personne
Mikahan - Voiles Lac Saint-Jean	418 815-5138 voilelacstjean@videotron.ca	Saisonnier	Contactez directement www.voilelacst-jean.com